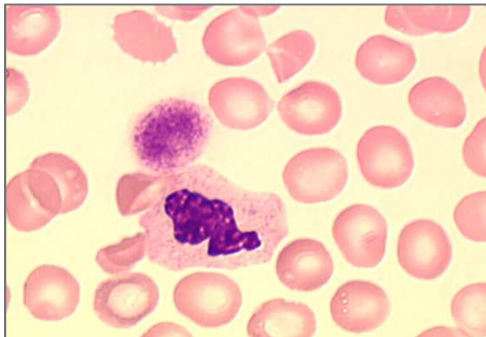


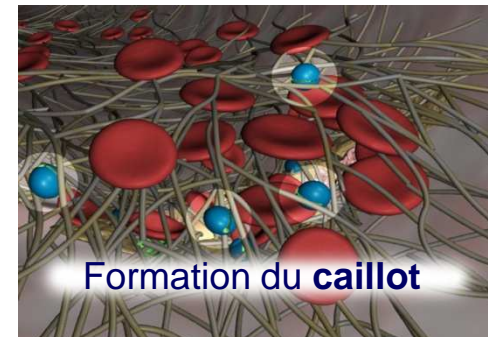
# Recommandations pré-analytiques en Hématologie Biologique Hôpital Robert Debré



**Cytologie**



**Hémostase**



# Cytologie : Recommandations pré-analytiques (1)

|                      | Recommandé   | Acceptable  | Non conforme                        |
|----------------------|--|---|-------------------------------------|
| <b>Anticoagulant</b> | K <sub>2</sub> ou K <sub>3</sub> EDTA  | Citrate (plaquettes)  | Autres anticoagulants ou tube sec   |
| <b>Site</b>          | <ul style="list-style-type: none"> <li>• Veineux : bras opposé à la perfusion</li> <li>• Sur cathéter : après purge</li> </ul> |   | Du côté et en amont de la perfusion |
| <b>Garrot</b>        | Moins d'1 minute   | Plus d'1 minute   | Plus de 3 minutes                   |
| <b>Place du tube</b> | Après tube d'hémostase <u>et</u> héparinate de Li  | Autres positions (influence sur tube hémostase et héparinate de lithium si tube EDTA avant) |                                     |

## Cytologie : Recommandations pré-analytiques (2)

|   | Recommandé   | Acceptable  | Non conforme  |
|---|--|---|---|
| <b>Remplissage</b>  | <ul style="list-style-type: none"> <li>• adapté au vide</li> <li>• permettant l'homogénéisation</li> <li>• microprélèvements entre 250 et 500µl</li> </ul> | <ul style="list-style-type: none"> <li>• &lt; volume prévu (réaliser les frottis dans l'heure suivante)</li> <li>• trop rempli (rechercher un caillot)</li> </ul> |   |
| <b>Mélange sang/ anticoagulant</b>  | Retournements doux   |   | Prélèvement coagulé   |
| <b>T° de transport</b>  | T° ambiante  |   |   |
| <b>Délai :</b>  |  |   |   |
| <ul style="list-style-type: none"> <li>• Num. globulaire</li> <li>• Formule</li> <li>• Schizocytes</li> <li>• VS</li> </ul> | <ul style="list-style-type: none"> <li>&lt; 3 heures</li> <li>&lt; 3 heures</li> <li>&lt; 3 heures</li> <li>≤ 2 heures</li> </ul>                          | <ul style="list-style-type: none"> <li>&lt; 12 heures</li> <li>&lt; 6 heures</li> <li>&lt; 6 heures</li> </ul>  | <ul style="list-style-type: none"> <li>&gt; 12 heures</li> <li>&gt; 6 heures</li> <li>&gt; 6 heures</li> <li>&gt; 2 heures</li> </ul> |

# Hémostase : Recommandations pré-analytiques (1)

|                                 | <b>Recommandé</b>  | <b>Acceptable</b>                           | <b>Non conforme</b>  |
|---------------------------------|--|---|--|
| <b>Renseignements cliniques</b> | <b>Traitements anticoagulants : nom, dose, heure d'injection</b> |   |  |
| <b>Anticoagulant</b>            | <b>Citrate 0.106M</b>  |   |  |
| <b>Site</b>                     | <b>Eloigné de toute perfusion</b>                                | <b>Sur cathéter après purge de 5 à 10ml</b> |  |
| <b>Garrot</b>                   | <b>&lt; 1mn</b>  |   | <b>&gt; 3mn</b>  |
| <b>Place du tube</b>            | <b>2éme tube après tube de purge ou tube sec sans activateur</b> | <b>1<sup>er</sup> tube</b>                  | <b>Après tube sec avec activateur ou autres anticoagulants</b> |

## Hémostase : Recommandations pré-analytiques (2)

|                    | Recommandé   | Acceptable   | Non conforme   |
|--------------------|--|--|--|
| <b>Remplissage</b> | Au trait<br>> 90%  | ≥ 80%  | < 80%  |
| <b>Mélange</b>     | Retournements<br>doux  |  | Coagulé  |
| <b>Transport</b>   | <ul style="list-style-type: none"> <li>• T° ambiante (18-25°C)</li> <li>• Pneumatique</li> <li>• TO : manuporté</li> </ul> | TO : pneumatique   | < 2-8°C<br>> 37°C  |
| <b>Délai</b>       | < 2 heures   | < 4 heures<br>< 6 heures : INR<br>< 2 heures :<br>activité anti-Xa | > 6 heures<br>> 8 heures : INR<br>> 4 heures :<br>activité anti-Xa |

# Hémostase : Recommandations pré-analytiques (3)

## Précautions particulières pour le prélèvement d'un tube d'Hémostase (Tube de citrate trisodique)

- Prélever le tube d'hémostase en **1<sup>ère</sup> position** (ou tout de suite après la purge du KT).  
*Pour éviter l'activation de la coagulation !*
- **Bien respecter le trait de jauge pour le remplissage du tube**, le citrate est un anticoagulant liquide.  
*Il ne faut pas surdiluer le sang par l'anticoagulant !*
- **Bien homogénéiser le tube, délicatement**, par retournements, tout de suite après le prélèvement, et acheminer le tube dans les plus brefs délais (dans les 2 heures, 4 heures maximum).  
*Les facteurs de la coagulation sont fragiles !*

